



LOW GENDER

LOW GENDER



中韓晶威眼鏡，成立於2016年。以「創新高端試驗」為宗旨，集合產品、空間、風格、文化、服務五大領域，持續傳達給全世界驚喜和心動的高端潮流眼鏡品牌。

品牌介紹:

LOW GENDER，隸屬於中韓晶威時尚眼鏡有限公司旗下時尚眼鏡品牌。2024年前主要為GENTLE MONSTER 提供設計研發生產服務，同時也是GENTLE MONSTER早期的股東之一。LOW GENDER以研發和銷售太陽眼鏡、光學眼鏡鏡框、夾片為主要業務，業務覆蓋全球15個國家，主要經營線上銷售通路及海外市場。

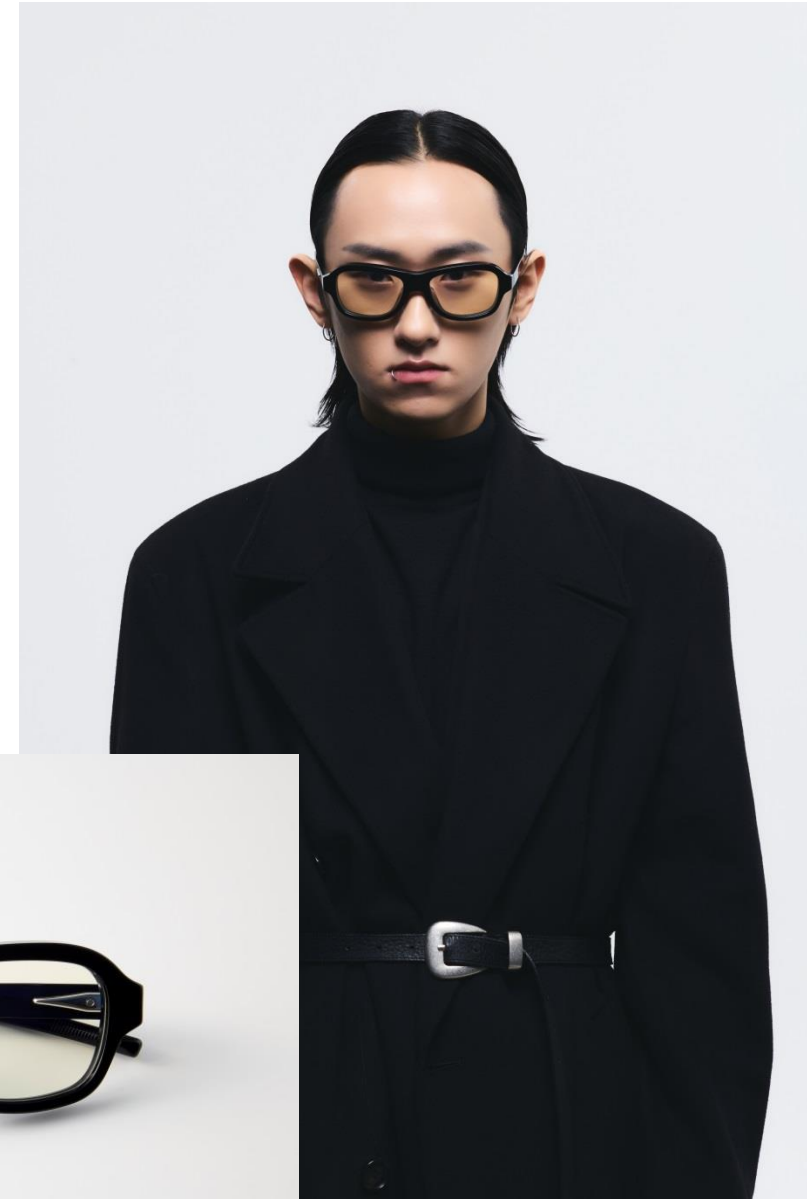
基於「個性屬性太陽眼鏡」的願景，LOW GENDER致力於在互聯網方面成為市場上的領導者。憑藉「透過個人化視覺化創新不斷地給消費者提供新鮮體驗」的品牌宗旨，並以每年開發100個單品的速度發展，與數字經濟緊密結合，承接年輕時尚人群的個性化需求。

BRAND STATEMENT

LOW GENDER는 여러 명의 아티스트가 모여 만든 아트 팀입니다.
우리는 CREATIVE DIRECTOR를 따로 두지 않으며,
모든 구성원이 창작의 중심에 서서 **공통된 방향성을 정립하고 함께 이끌어 갑니다.**
우리는 디자인을 할 때 건축가, 조각가, 화가, 지휘자,
그리고 때로는 철학자의 시선으로 세상을 바라봅니다.
형태를 설계하고, 질감을 조각하며, 색을 직관적으로 다루고,
브랜드 전체의 흐름을 조율합니다.
그리고 그 모든 과정은 절제된 아름다움과 깊이 있는 철학 속에서 태어납니다.
LOW GENDER는 단순한 EYEWEAR 브랜드가 아닙니다.
우리는 즐거움과 설렘을 디자인합니다.
그 감정이 머무는 방식으로, 얼굴 위에 스토리를 만들어 갑니다.

品牌宣言

LOW GENDER是由多位藝術家組成的藝術團隊。
我們不設單獨的創意總監，
每位成員都立於創作的核心，共同確立統一的方向，攜手引領品牌。
進行設計時，我們以建築師、雕塑家、畫家、指揮家，
乃至哲學家的視角觀察世界。
我們構思形態，雕琢質感，憑直覺駕馭色彩，
並統籌品牌整體的節奏。
而這一切過程，都誕生於克制的美感與深邃的哲學。
LOW GENDER不只是眼鏡品牌。
我們設計的是愉悅與心動。
以情感駐留的方式，在臉龐上譜寫故事。



SLOGAN

“소수의 또라이들이 세상을 바꾼다”라는 SLOGAN아래

우리는 누구도 시도하지 않았던 다양하고 재미있는 디자인을 보여주고자 합니다.

하지만 단순히 재미만 추구하지 않습니다.

우리는 패션 레이블로서, 대체 불가능한 아름다움을 기본으로 합니다.

모두를 만족시킬 수는 없겠지만,

우리과 같은 감성을 가진 아티스트들에게 작은 영감이라도 될 수 있다면,

아무도 걷지 않은 길이라도 끝까지 걸어갈 것입니다.

저희는 즐거움과 기대, 설레임을 전달하는 ART TEAM입니다.

아름답지 않고, 즐겁지 않고, 설레지 않는다면,

우리가 이 세상에 존재할 이유는 없습니다.

品牌口號

在「少數偏執者改變世界」的口號下

，
我們致力於展現前所未有、多元而充滿趣味的設計。

但我們追求的絕非僅是趣味。

作為時尚品牌，我們以不可取代的美學為基礎。

雖無法滿足所有人的喜好，

但若能為擁有相似感受的藝術家們帶來一絲靈感，

即便前路無人踏足，我們也將毅然前進到底。

我們是傳遞快樂、期待與心動的藝術團隊。

若不美麗，若無樂趣，若不令人心動，

我們便失去了存於世間的意義。。

“我們的藝術感知，難道不能為世界注入驚喜嗎？”

LOW GENDER便從這一追問中出發。

我們想創造的不僅是產品，更是藝術感知與情感體驗。

雖設計眼鏡，但最終設計的，是心動與解放感。

我們降低規範，模糊邊界，

在最真誠的情感綻放之處，探索藝術與生活的平衡。



WHY

“우리의 예술적 감각이 세상을 놀라움으로 채울 수는 없을까?”

그 질문에서 **LOW GENDER**는 출발했습니다.

우리는 단순한 제품이 아닌, 예술적 감각과 감정의 경험을 만들고 싶었습니다.

아이웨어를 디자인하지만, 결국은 **설렘과 해방감을 디자인합니다.**

규범을 낮추고, 경계를 허리며,

가장 솔직한 감정이 피어나는 지점에서 **예술과 일상의 균형**을 모색합니다.

LOW GENDER









LOW GENDER



研發生產合作品牌

同時為好萊塢設計開發了數百款電影眼鏡

- 韓國GENTLE MONSTER(GM)
- 華為、馬吉拉
- 韓國HUGEMORE(目前為韓國線上第一的奢侈品牌)
- 韓國LOOK
- 美國 NAKEWOLF
- 澳洲POI BO
- 墨西哥POLIMEROS
- 越南SEESON
- 義大利GF



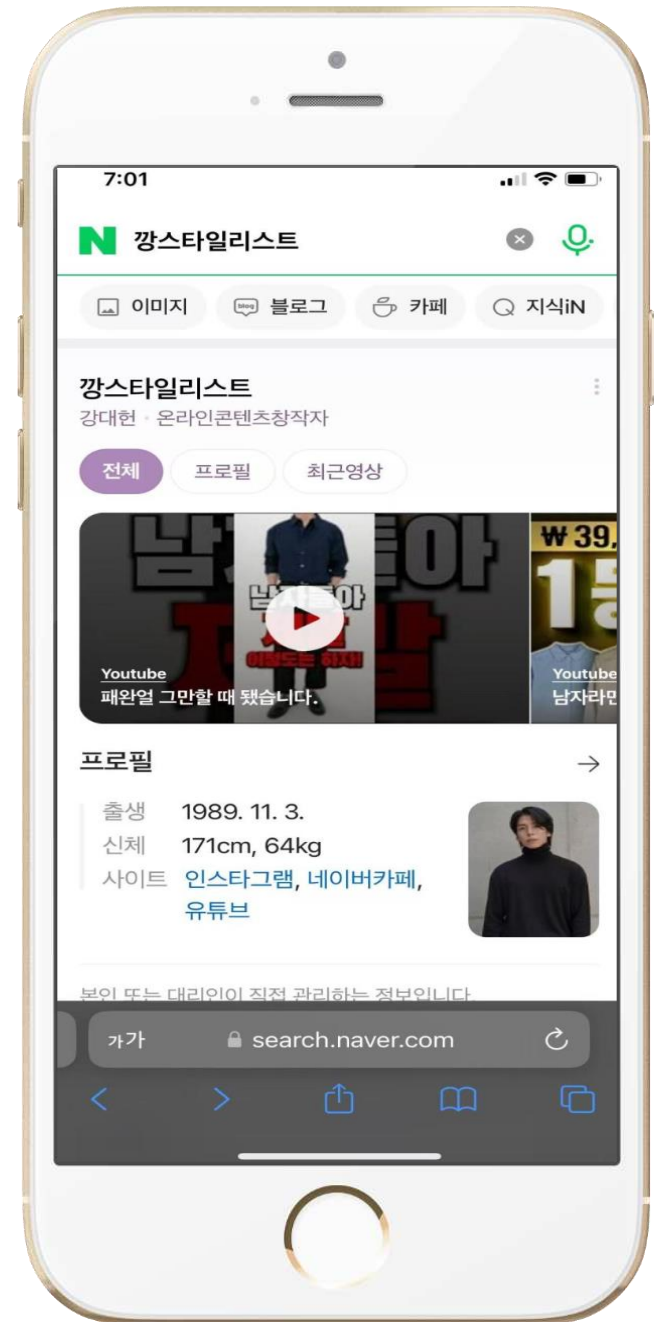
2000平方展廳:科技與藝術融合



[1]

明星直播

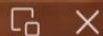




韓國第一達人姜大玄到晶威工廠溯源直播，
錄影帶帶貨單場 出單銷售額1000萬，突破
韓國錄影帶貨榜第一



马玲



7528人看过 · 46热度

礼物墙 0/14



夏** 正在去购买

助手 1-4号链接可以搭一套 大家可以五一出行美美出镜

粉丝 天水艺方 Mr R...: 韩国Gm卖2260的

+3 粉丝 笑笑: 妈妈粉色可爱 老师绿色的很雅致甜静的感觉

粉丝 感觉黑色大气

粉丝 天水艺方 Mr R...: 粉色好看

粉丝 天水艺方 Mr R...: 钛的就是好看

超清金属太阳镜高清尼龙墨镜 J...

运费险 7天无理由

购买

3591

聊一聊



马玲

家有儿女——明星马玲女士选着我们合作

7405人看过 · 44热度

礼物墙 0/14



玲** 正在去购买

+2 好看

+2 粉丝 假...: 好漂亮

助手 眼镜 男女同款不挑人 放蓝光 很轻

+3 粉丝 笑笑: 好看好看

+8 镜头: 妈妈今年高寿了?

天水艺方 Mr R...: 好看

+1 超人不会飞: 防紫外线的

天水艺方 Mr R...: 真的好看

超清金属太阳镜高清尼龙墨镜 J...

运费险 7天无理由

购买

3559

聊一聊





RESCENE

RESCENE(리센느)是The Muse娛樂公司於2024年推出的韓國女子組合，組合由鄭沅伊、陳京恩、伊藤南美、李睿彬、金柯詠五位成員組成. 女團成員與Lowgender深度合作

K-POP IDOL MINAMI FROM RESCNE 1st FAN-CON POSTER

K-POP偶像

來自RESCNE的菜美

第一屆粉絲見面會海報





1.21M FASHION YOUTUBER
KKANG STYLIST COLLABO

1.21M 時尚 YouTuber
姜造型師合作系列



LOW GENDER X KKST





中韓鷹潭晶威眼鏡有限公司成立於2016年9月，是一家集研發、生產於一體的獨資企業，主營各式太陽眼鏡、光學眼鏡及相關配件產品，前為GENTLE MONSTER中國唯一生產工廠。創辦人裴江峰先生為GENTLE MONSTER品牌創辦人之一(第二大股東)，且為GENTLE MONSTER首席設計師，負責GENTLE MONSTER在中國大陸的研發、設計、生產等事宜。



2022年5月晶威眼鏡工廠從廣東惠州
搬遷至江西鷹潭眼鏡工業園區的新廠

- 佔地80畝，全球前三名
- 總建設面積86000平方米
- 16萬 m² 的現代化車間
- 全部採用現代化生產設備，目前
員工1500人
- 遠銷韓國、歐美等50多個國家

200多道工藝的匠心打磨



拼料



初步粗磨拋光



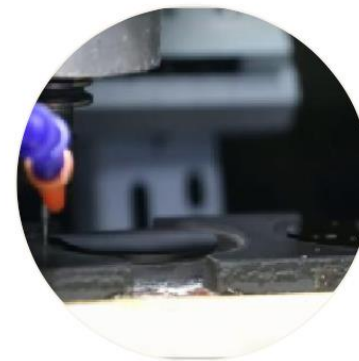
CNC車床



銑切椿頭



手工刮圈



車片



圈釘膠



打銅針



裝配鏡腳(螺絲)



彎鏡腳



打磨拋光



燒接圈

[2] 案例展示：頂流網紅

合作網紅代表：遙望集團、交個朋友、辛選、非洲十年、徐杉、小水、卡路里、東方甄選（待排程）、小玉米、呼呼等



22:31 快手

鹿4.1日6周... 2121.2万粉丝

直播中

周年机制 仅此一天

小黄车

墨镜

团*: 6分钟前购买了商品

猪*: 3分钟前购买了商品

【纯手工板材尼龙高清墨镜】QUIRKYCATS

先用后付 现货包邮

已售883件 去抢购

1.0x

21:45 小水玉米Corn 100.4万 关注

服饰箱包榜第19名

福利中心

玉米身体抱恙，让妹妹给姐妹们炸翻

客服

莎莎 168/105

放假通知

30号-5号休假

6号直播

来了

无壹品秀乐: 偏光镜呢

小猪甘: 男生是谁

程小安: 偏光镜吗

春夏秋冬li: 美女，身上的裙子在几号?

乐乐乐开心: 爱上了爱上了

购物车商品 全部已开价

1.1万

84

小水 关注

带货总榜第98名 人气榜

春日

买大牌 找小水

壳** 加入了直播间

笑** 下单17号商品

筱** 春夏上新，买大牌找小水

9:09 中国移动 中国电信

51%

卡路里老... 8615

ETENAL永恒 墨镜

品质生活榜第5名

巨星黑超 简约有型

久戴不礼物心愿

经典不过时

送3000元 铂爵旅拍618秒杀

直播价: 299元

QUIRKYCATS 永恒

ETENAL永恒 墨镜

伊** 送粉丝团灯牌

加入了直播间

热卖 x448

讲解中

小花挺好看的

认真选品，不忘初心

播点赞了

说点...



[3]

GM 眼鏡設計案例：
明星實戴展示



original design SOULCOLLABO store
GM同款太阳镜 JWS015

明星同款系列

款式一：GM同款HIGHTOLOW 欧阳娜娜同款

SOULCOLLABO

自带松弛新贵感的金属细边镜框



渐变粉紫色

SOULCOLLABO JWS015
欧阳娜娜同款

纯钛镜架
超轻量化, 仅约24g
款式独特时髦女性,
墨镜深度用户必选



SOULCOLLABO
GM同款太阳镜 JWS015

明星同款系列

款式一：GM同款HIGHTOLOW 佟丽娅同款

SOULCOLLABO

自带松弛新贵感的金属细边镜框



黑色

SOULCOLLABO JWS015
佟丽娅同款

纯钛镜架
超轻量化, 仅约24g
款式独特时髦女性,
墨镜深度用户必选



QUIRKYCATS怪癖猫
雷军同款太阳镜 Q10002

明星同款系列

款式二：雷军同款

QUIRKYCATS

偏中性风, 商务有气场, 男女都可以佩戴



孔雀蓝

QUIRKYCATS Q10002
雷军同款

雷军同款 约38g
成功人士气质款
成熟男性必选



original design by QUIRKYCATS怪癖猫

ETERNAL

ETERNAL系列

款式七: QUIRKYCATS怪癖猫 ETERNAL

QUIRKYCATS

风格明媚大气, 在太阳底下衬出好气色



蓝紫碎花

QUIRKYCATS ETERNAL

大女主明媚款

超大镜框
时髦女性气场搭配利器



QUIRKYCATS怪癖猫

GM同款 JWS014

明星同款系列

款式八: GM ROCOCO同款 秦岚 景甜同款

QUIRKYCATS

微上扬小猫眼墨镜更容易营造“清冷”“职场”“精致”的氛围



黑色

QUIRKYCATS JWS014

景甜 秦岚同款

GM最经典的款式
男女同款 遮阳范围大
百搭不挑脸型
初次尝试真墨镜入门选择



QUIRKYCATS怪癖猫

凯旋门同款经典太阳镜 40254

明星同款系列

款式九: 凯旋门经典同款 LISA 杨采钰等同款

QUIRKYCATS

微上扬小猫眼墨镜更容易营造“清冷”“职场”“精致”的氛围



LISA同款

杨采钰同款

黄奕同款

韩艺瑟同款



金色椭圆型

QUIRKYCATS 40254

LISA 杨采钰等同款

经典怀旧风
复古搭配利器



original design by Quirky Cats
QUIRKYCATS怪癖猫

Z2002W

∞

明星同款系列

款式九：欧阳娜娜同款

QUIRKYCATS

黑色酷飒玳瑁色文艺 360°修饰脸型 轻巧无负担



玳瑁色

QUIRKYCATS Z2002W

欧阳娜娜同款

系系女款
学生范，可盐风



QUIRKYCATS怪癖猫

Z2002W

∞

明星同款系列

款式九：欧阳娜娜同款

QUIRKYCATS

黑色酷飒玳瑁色文艺 360°修饰脸型 轻巧无负担



黑色

QUIRKYCATS Z2002W

欧阳娜娜同款

系系女款
学生范，可盐风



QUIRKYCATS怪癖猫

CH3393

∞

明星同款系列

款式十：江疏影 赵丽颖同款

QUIRKYCATS

空气感镜架+防蓝光镜片，微上扬猫眼遮高颧骨



玳瑁色

QUIRKYCATS CH3393

江疏影 赵丽颖同款

江疏影最爱的光学镜
机场穿搭 出镜率最高
花儿与少年 节目同款
最修饰脸型的猫眼镜框



GM產品說明書生產 來自中國晶威眼鏡



AI搜索韓國GM眼鏡 是晶威眼鏡生產的嗎





產品賣點：

1. 成立於 2016 年，風靡全球明星圈的韓國 GM 獨家控股工廠，於 2024 年分開發展，成立 LOW GENDER。
2. 跟大多數眼鏡最大區別是醋酸板材材質，無油漆工藝不會傷害您的皮膚和眼睛，這也是國際大牌基本使用的材質（材質裡外都是一樣的，越戴越亮）。
3. 傳統手工工藝足足 90 天，200 道工序，是眼鏡製作的天花板標準。
4. 採用高清尼龍鏡片，UV400 防止紫外線 99% 以上，晚上都可以戴的眼鏡。
5. 金屬件為白銅高鎳金屬件，永不生鏽；市場上 99% 的金屬件是塑膠、鐵、不鏽鋼。。
6. 板材鏡腳可以自我調節，變形嚴重可用吹
7. 板材鼻托一體成型，適合高矮鼻樑，佩戴無壓痕。
8. 男女同款，國際時尚太陽眼鏡風格經久不衰風機加熱後塑型。眼鏡磨損或者磕壞可以返廠打磨。
9. 售後保障，1 年保固。