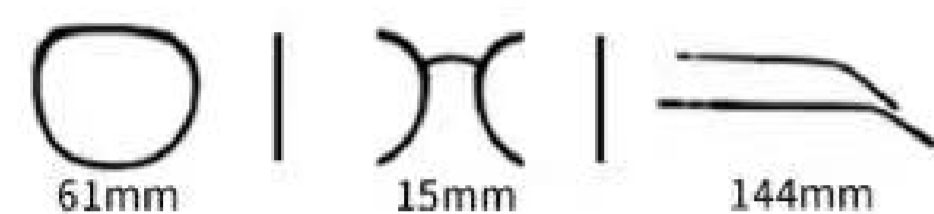


# MODEL P28281

眼镜材质:金属 镜腿材质:金属 镜片材质:TAC偏光



## Color.



C6  
镜框:枪 镜片:渐灰



C20  
镜框:银 镜片:茶



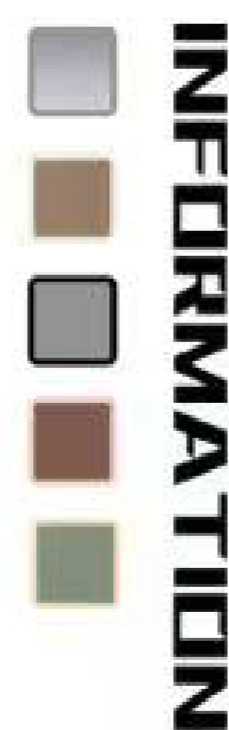
C1  
镜框:黑 镜片:灰



C9  
镜框:玫金 镜片:咖



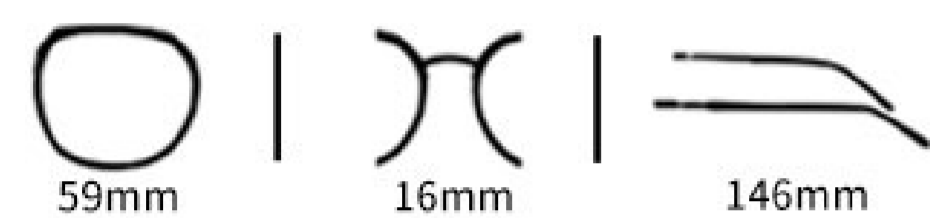
C2  
镜框:金 镜片:绿



INFORMATION

# MODEL P28282

眼镜材质:金属 镜腿材质:金属 镜片材质:TAC偏光



## Color.



C20  
镜框:银 镜片:茶



C6  
镜框:枪 镜片:灰



C2  
镜框:金 镜片:绿



C9  
镜框:玫金 镜片:深茶

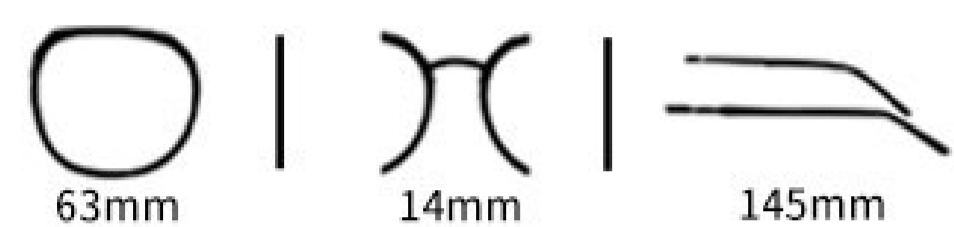


C1  
镜框:黑 镜片:灰



# MODEL P28283

眼镜材质:金属 镜腿材质:金属 镜片材质:TAC偏光



## Color.



C9  
镜框:玫金 镜片:渐灰



C6  
镜框:枪 镜片:灰



C2  
镜框:金 镜片:绿



C20  
镜框:银 镜片:茶

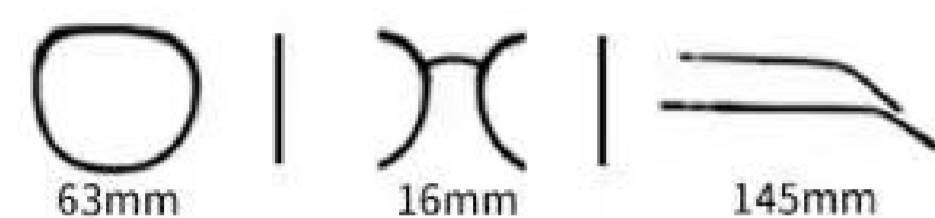


C1  
镜框:黑 镜片:深茶



# MODEL P28285

眼镜材质:金属 镜腿材质:金属 镜片材质:TAC偏光



## Color.



C6  
镜框:枪 镜片:灰



C1  
镜框:黑 镜片:深茶



C9  
镜框:金 镜片:渐灰



C2  
镜框:金 镜片:绿



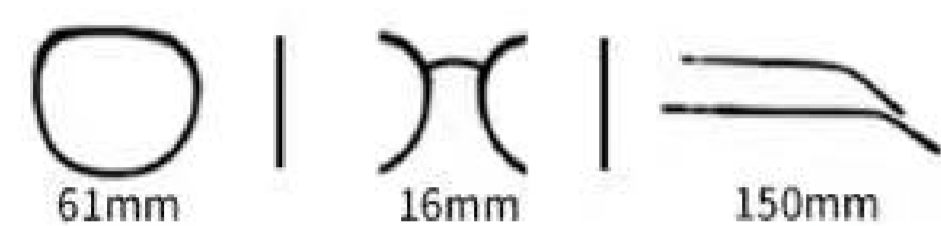
C20  
镜框:银 镜片:茶



INFORMATION

# MODEL P28286

眼镜材质:金属 镜腿材质:金属 镜片材质:TAC偏光



## Color.



C6  
镜框:枪 镜片:灰



C9  
镜框:玫金 镜片:渐灰



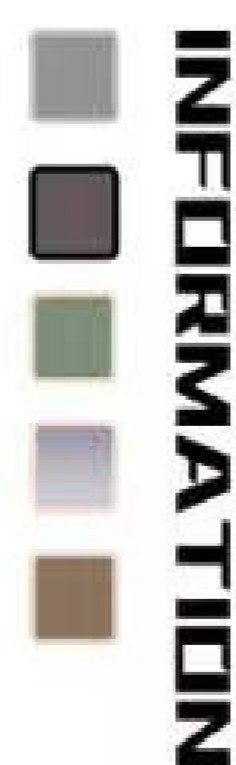
C1  
镜框:黑 镜片:深茶



C2  
镜框:金 镜片:绿

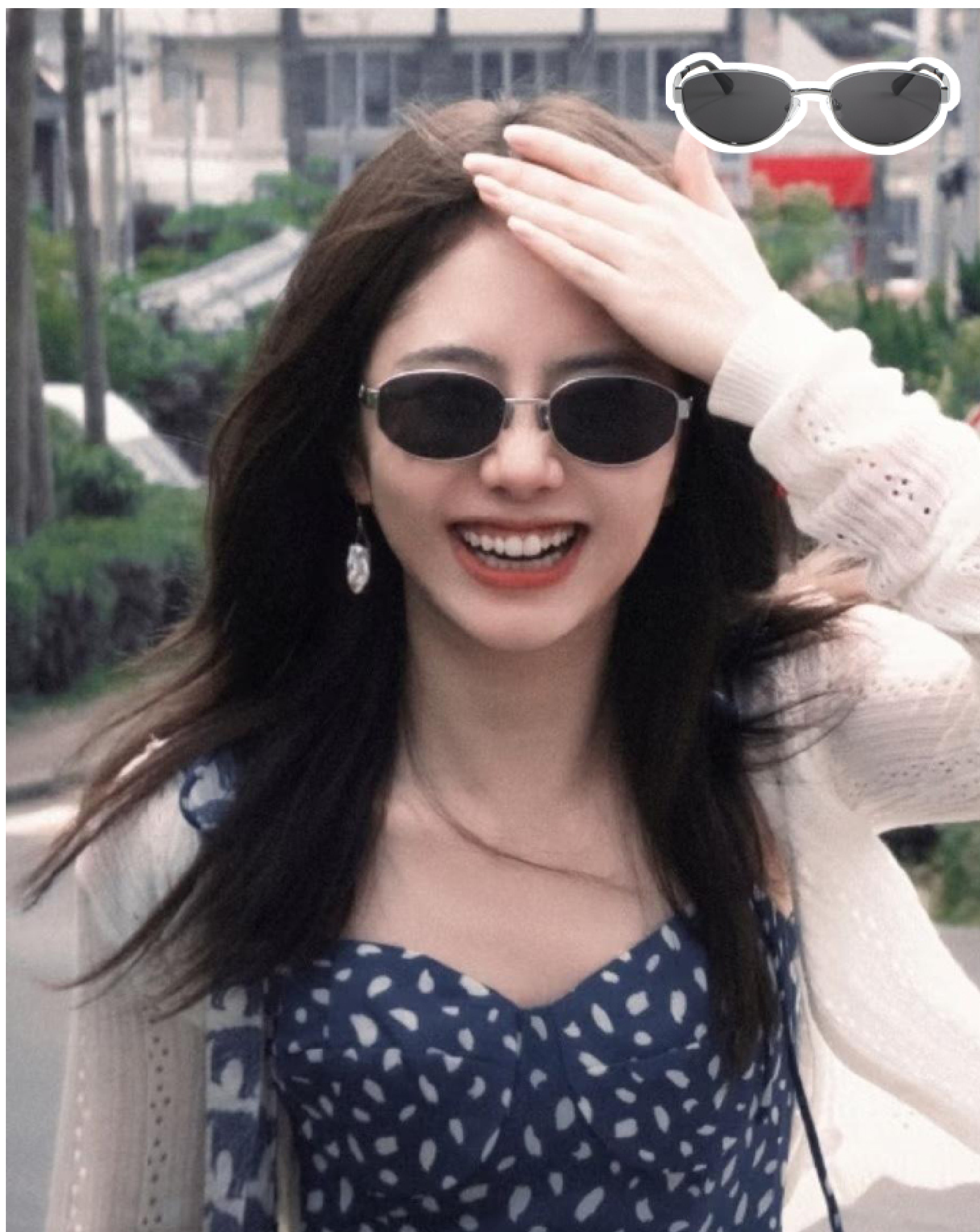
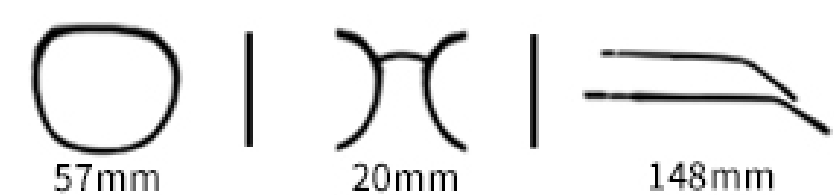


C20  
镜框:银 镜片:茶



# MODEL P32017

眼镜材质:METAL 镜腿材质:METAL 镜片材质:TAC偏光



## Color.



C1  
镜框:银 镜片:灰



C2  
镜框:银灰 镜片:灰



C3  
镜框:金豆花 镜片:灰



C4  
镜框:金 镜片:绿

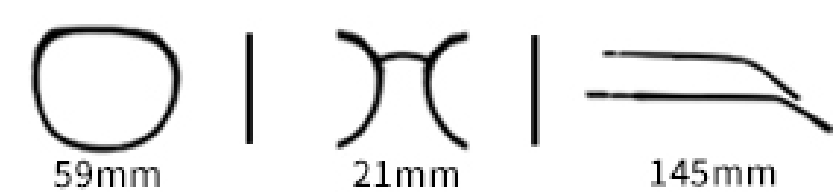


C5  
镜框:银 镜片:粉

INFORMATION

# MODEL P32016

眼镜材质:METAL 镜腿材质:METAL 镜片材质:TAC偏光



INFORMATION  
■ ■ ■ ■ ■

## Color.



C2  
镜框:枪 镜片:灰



C1  
镜框:黑 镜片:灰



C5  
镜框:枪 镜片:灰



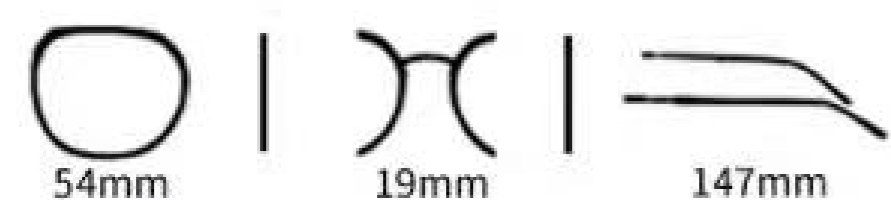
C4  
镜框:银 镜片:蓝



C3  
镜框:银 镜片:紫

# MODEL P28273

眼镜材质:METAL 镜腿材质:METAL 镜片材质:TAC偏光



## Color.



C20  
镜框:银 镜片:灰



C1  
镜框:黑 镜片:灰



C11  
镜框:金 镜片:灰



C2  
镜框:玫金 镜片:茶

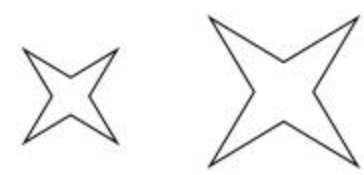


C6  
镜框:枪 镜片:灰



INFORMATION

# INFORMATION



## 产品信息

型号/MODEL : P32015

尺寸/SZIE : 55□17-148

镜片/LENS : TAC

材质/MATERIAL: METAL



正面/FRONT DISPLAY



C4 Gun/Grey  
枪框灰片



C2 Silvery/Gradually Grey  
银框渐灰片



正面/FRONT DISPLAY

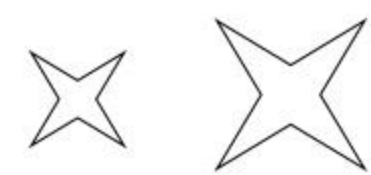


C3 Black/Grey  
黑框灰片



C1 Gold/Gradually Tea  
金框渐茶片

# INFORMATION



## 产品信息

型号/MODEL : P32013  
尺寸/SZIE : 55□19-148  
镜片/LENS : TAC  
材质/MATERIAL: METAL



正面/FRONT DISPLAY



C5 Deml/Grey  
豆花框灰片



C2 Rose Gold/Pink  
玫金框粉片



C4 Silvery/Grey  
银框灰片



C3 Rose Gold/Grey Gradually Pink  
玫金灰渐粉



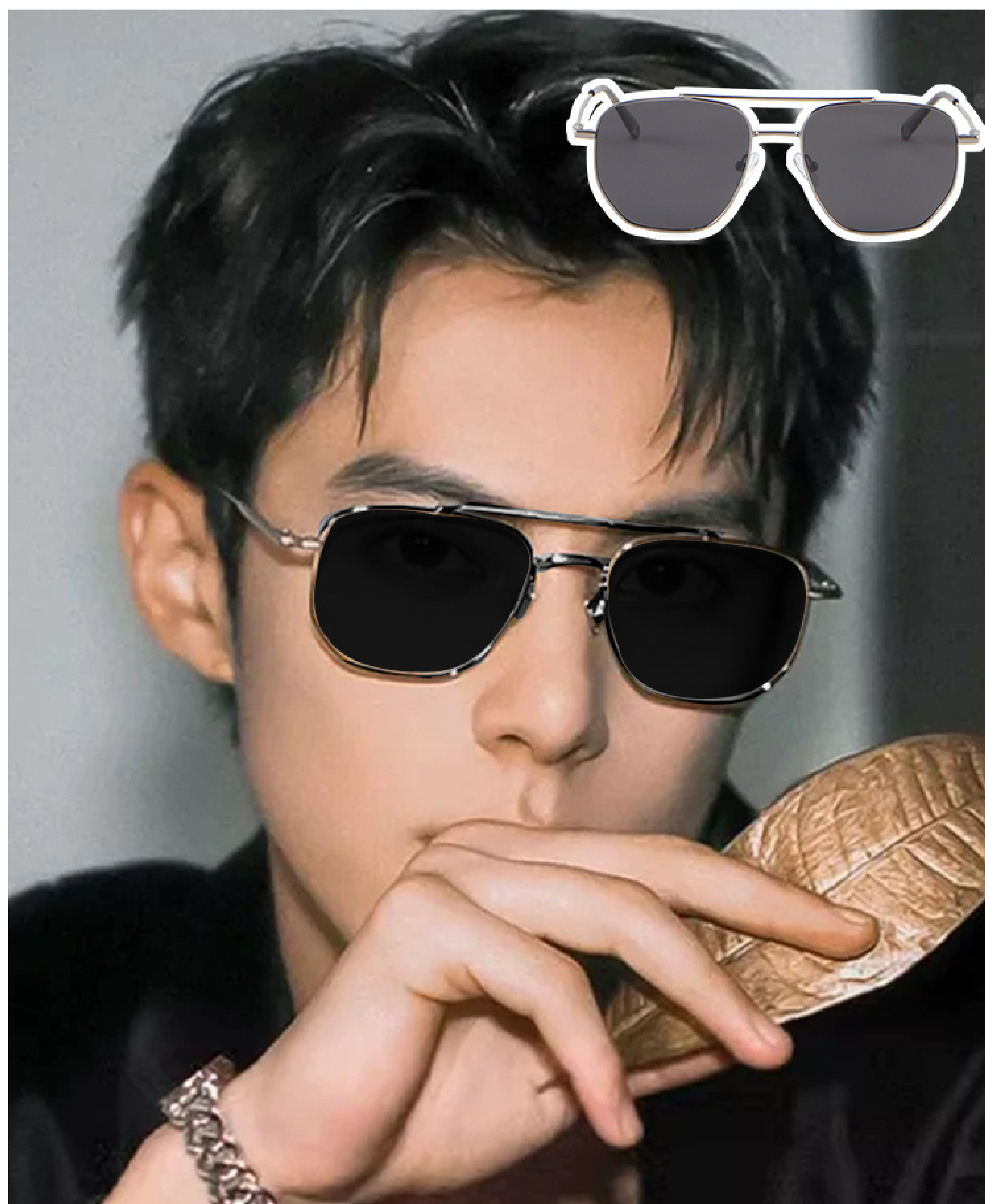
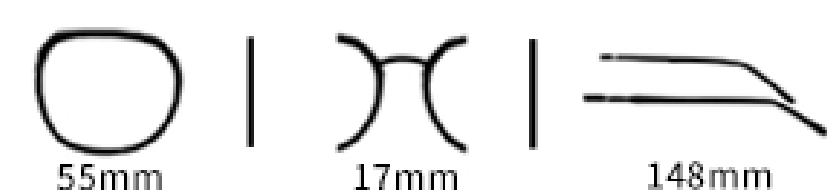
正面/FRONT DISPLAY



C1 Black/Grey  
黑框灰片

# MODEL P32012

眼镜材质: 金属 镜腿材质: 金属 镜片材质: TAC偏光



## Color.



C2  
镜框: 黑银 镜片: 上灰下粉



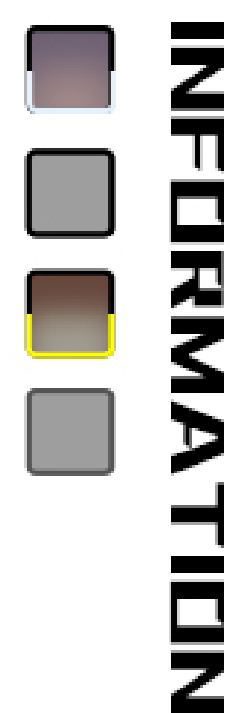
C1  
镜框: 黑金 镜片: 渐咖



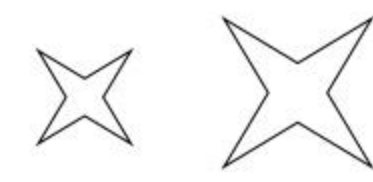
C3  
镜框: 亮黑 镜片: 灰



C4  
镜框: 枪 镜片: 灰



# INFORMATION



## 产品信息

型号/MODEL : P32011  
尺寸/SZIE : 54□18-144  
镜片/LENS : TAC  
材质/MATERIAL: Metal



正面/Front DISPLAY



C5 Black/Orange  
黑框橘片



C1 Black/Grey  
黑框灰片



C4 Gun/Grey  
枪框灰片



C3 Black Silvery/Grey  
黑银框灰片



正面/Front DISPLAY



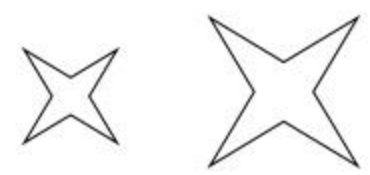
C2 Green Rose Gold/Grey  
绿玫金框灰片



小红书

小红书号: GMCQMIXC

# INFORMATION



## 产品信息

型号/MODEL : P32010

尺寸/SZIE : 55□18-148

镜片/LENS : TAC

材质/MATERIAL: METAL



正面/FRONT DISPLAY



C3 Gun/Grey  
枪框灰片



C4 Black/Grey  
黑框灰片



正面/FRONT DISPLAY

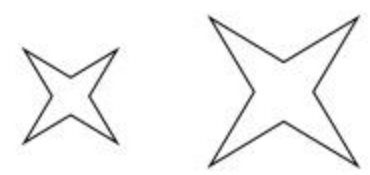


C2 Silvery/Yellow  
银框黄片



C1 Gold/Green  
金框绿片

# INFORMATION



## 产品信息

型号/MODEL : P32009

尺寸/SZIE : 56□18-148

镜片/LENS : TAC

材质/MATERIAL: METAL



正面/FRONT DISPLAY



C4 Black/Grey  
黑框灰片



C3 Gun/Grey  
枪框灰片



正面/FRONT DISPLAY



C2 Silvery/Yellow  
银框黄片



C1 Gold/Green  
金框绿片

# INFORMATION

## 产品信息

型号/MODEL : P32008  
尺寸/SZIE : 53□19-148  
镜片/LENS : TAC  
材质/MATERIAL: METAL



正面/Front Display



C4 Silvery/Grey  
银框灰片



C2 Silvery/Tea  
银框茶片



C5 Deml/Grey  
豆花框灰片



C3 Rose Gold/Grey Gradually Pink  
玫金灰渐粉



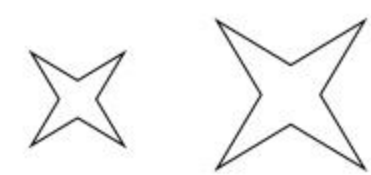
正面/Front Display



C1 Gold/Green  
金框绿片



# INFORMATION



## 产品信息

型号/MODEL : P32007  
尺寸/SZIE : 52□19-148  
镜片/LENS : TAC  
材质/MATERIAL: METAL



正面/FRONT DISPLAY



C5 Deml/Grey  
豆花框灰片



C2 Silvery/Tea  
银框茶片



C4 Silvery/Grey  
银框灰片



C3 Rose Gold/Grey Gradually Pink  
玫金灰渐粉



正面/FRONT DISPLAY



C1 Gold/Green  
金框绿片



# INFORMATION

## 产品信息

型号/MODEL : P32006  
尺寸/SZIE : 52□19-148  
镜片/LENS : TAC  
材质/MATERIAL: Metal



正面/FRONT DISPLAY



C1 Deml/Grey  
豆花框灰片



C5 Silvery/Grey  
银框灰片



C3 Silvery/Coffee  
银框茶片



C2 Rose Gold/Green  
玫金框绿片



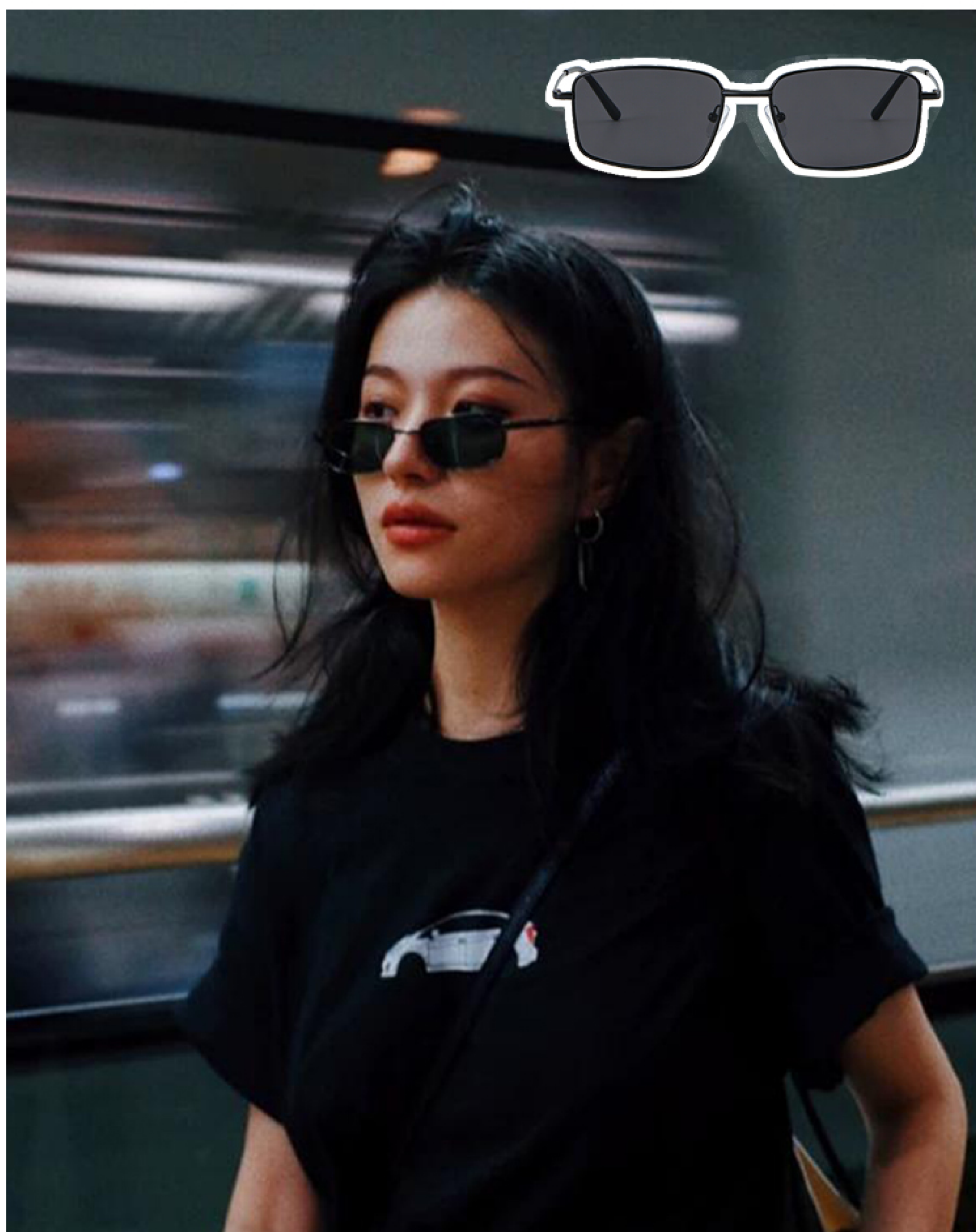
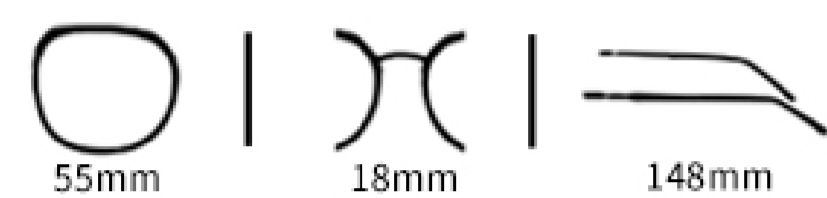
正面/FRONT DISPLAY



C4 Rose Gold/Pink  
玫金框粉片

# MODEL P32005

眼镜材质:金属 镜腿材质:金属 镜片材质:TAC偏光



## Color.



C1  
镜框: 金 镜片: 绿



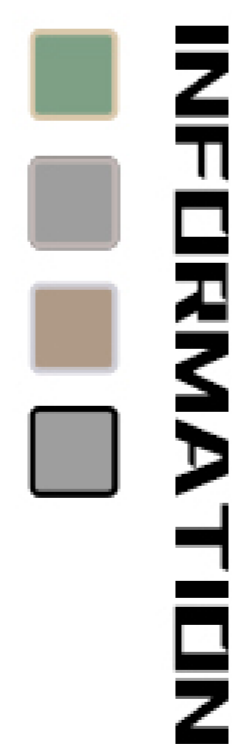
C2  
镜框: 银 镜片: 茶



C3  
镜框: 枪 镜片: 灰

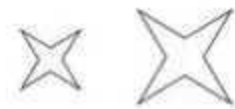


C4  
镜框: 黑 镜片: 灰



INFORMATION

# INFORMATION



## 产品信息

型号/MODEL : P32003  
尺寸/SZIE : 55□19-146  
镜片/LENS : TAC  
材质/MATERIAL: Metal



正面/FRONT DISPLAY



C1 Gold/Green  
金框绿片



C2 Silvery/Yellow  
银框黄片



正面/FRONT DISPLAY



C3 Gun/Grey  
枪框灰片

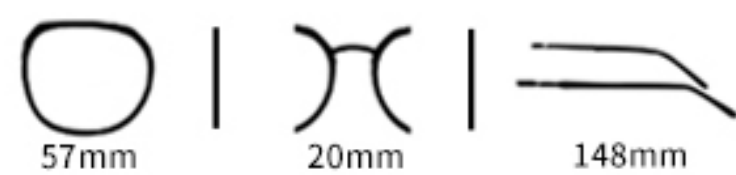


C4 Black/Grey  
黑框灰片



# MODEL P32002

眼镜材质:金属 镜腿材质:金属 镜片材质:TAC偏光



## Color.



C4  
镜框:枪 镜片:灰



C2  
镜框:银 镜片:灰



C3  
镜框:金 镜片:绿



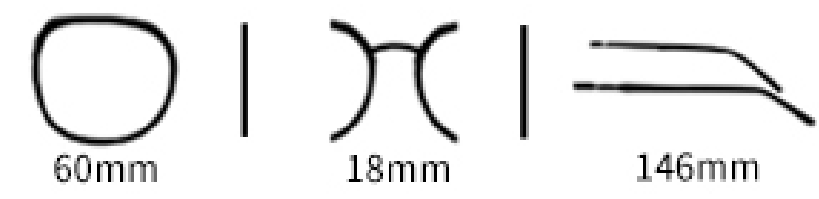
C1  
镜框:黑 镜片:茶



INFORMATION

# MODEL P32001

眼镜材质:金属 镜腿材质:金属 镜片材质:TAC偏光



INFORMATION

## Color.



C4  
镜框:金 镜片:绿



C5  
镜框:金 镜片:茶



C1  
镜框:黑 镜片:灰

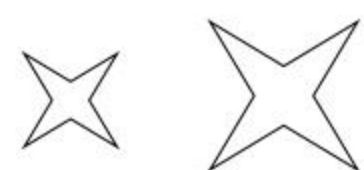


C3  
镜框:枪 镜片:灰



C2  
镜框:金 镜片:灰

# INFORMATION



## 产品信息

型号/MODEL : P32006  
尺寸/SZIE : 52□19-148  
镜片/LENS : TAC  
材质/MATERIAL: Metal



正面/FRONT DISPLAY



C1 Deml/Grey  
豆花框灰片



C4 Rose Gold/Pink  
玫金框粉片



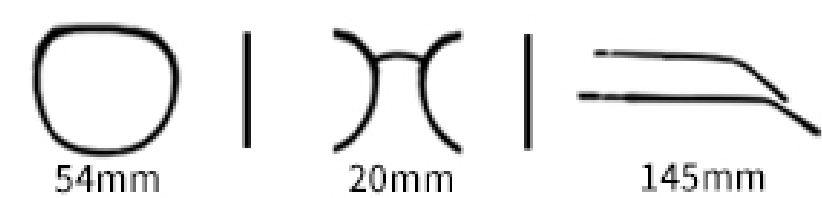
C3 Silvery/Coffee  
银框茶片



正面/FRONT DISPLAY

# MODEL P28275

眼镜材质:METAL 镜腿材质:METAL 镜片材质:TAC偏光



INFORMATION

## Color.



C20  
镜框:银 镜片:灰



C6  
镜框:枪 镜片:渐灰



C7  
镜框:金 镜片:绿



C11  
镜框:金 镜片:灰

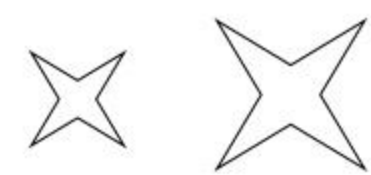


C1  
镜框:黑 镜片:灰



C2  
镜框:金 镜片:茶

# INFORMATION



## 产品信息

型号/MODEL : P28272  
尺寸/SZIE : 53□18-147  
镜片/LENS : TAC  
材质/MATERIAL: METAL



正面/FRONT DISPLAY



C6 Gun/Grey  
枪框灰片



C11 Gold/Grey  
金框灰片



C20 Silvery/Grey  
银框灰片



C1 Black/Grey  
黑框灰片



正面/FRONT DISPLAY



C2 Rose Gold/Tea  
玫金框茶片

# INFORMATION



## 产品信息

型号/MODEL : P28268  
 尺寸/SZIE : 53□18-142  
 镜片/LENS : TAC  
 材质/MATERIAL: metal+acetate



板材插针



正面/FRONT DISPLAY



C4 Rosygold Red/Grey  
 玫金红灰片



C11 Black Gold/Grey  
 黑金框灰片



C12 Rosygold Coffee/Tea  
 玫金咖茶片



C6 Green Grey/Grey  
 绿灰框灰片



正面/FRONT DISPLAY



C13 Rosygold Purple/Purple  
 玫金紫紫片



C10 Green Black/Gradually Grey  
 绿黑框渐灰片

# INFORMATION



## 产品信息

型号/MODEL : P28267  
 尺寸/SZIE : 54□16-142  
 镜片/LENS : TAC  
 材质/MATERIAL: metal+acetate



C1 Black Gold/Grey  
黑金框灰片



C10 Grey Black/Grey  
灰黑框灰片



C12 Rosygold Coffee/Tea  
玫金咖茶片



C8 Rosygold Green /Green  
玫金绿绿片

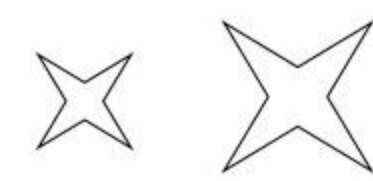


C6 Rosygold Grey/Grey  
玫金灰灰片



C14 Rosygold Blue/Grey  
玫金蓝灰片

# INFORMATION



## 产品信息

型号/MODEL : P28208  
尺寸/SZIE : 54□18-149  
镜片/LENS : TAC  
材质/MATERIAL: METAL



俯视/LOOKING DOWN



正面/Front DISPLAY



Deep Grey Gun  
C1深枪灰



Gradual Tea  
C2渐进茶



Pale Red  
C4浅红



Shallow Gun  
C11浅枪



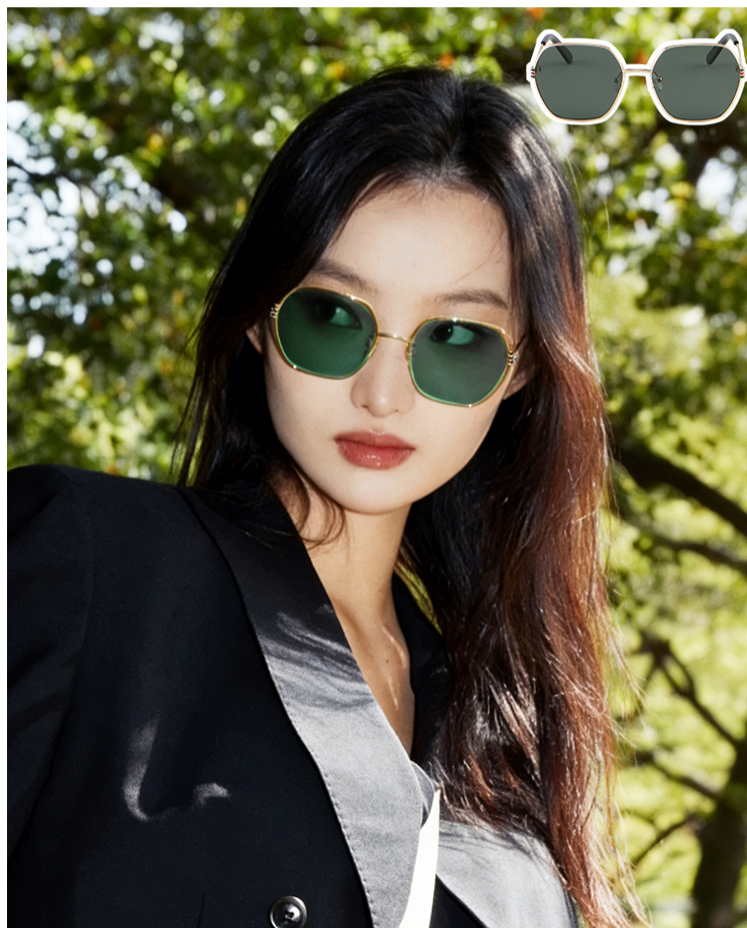
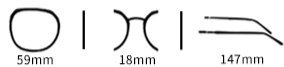
Shallow LAN Green  
C14浅兰绿



Gold Green  
C28金绿

## MODEL P28190

眼镜材质:金属 镜腿材质:金属 镜片材质:TAC



INFORMATION



## Color.



C3  
镜框: 金 镜片: 绿



C4  
镜框: 玫金 镜片: 粉



C1  
镜框: 黑金 镜片: 渐灰

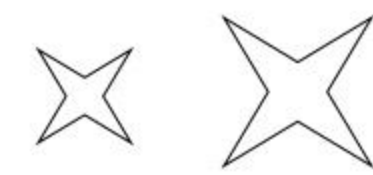


C2  
镜框: 黑 镜片: 灰



C5  
镜框: 银 镜片: 茶

# INFORMATION



## 产品信息

型号/MODEL : P28189  
尺寸/SZIE : 60□16-147  
镜片/LENS : TAC  
材质/MATERIAL: Metal



正面/Front DISPLAY



正面/Front DISPLAY



C3 Gold/Green  
金框绿片



C4 Rose Gold/Pink  
玫金框粉片



C1 Black Gold/Gradually Grey  
黑金框渐灰片



C2 Black/Grey  
黑框灰片



C5 Silvery/Coffee  
银框茶片

# INFORMATION

## 产品信息

型号/MODEL : P28188

尺寸/SZIE : 59□18-148

镜片/LENS : TAC

材质/MATERIAL: METAL



正面/Front DISPLAY



C2 Rose Gold/Grey  
玫瑰金



C1 Black/Grey  
黑



C6 Coffee/Gradually Coffee  
咖玫金



C5 Green/Green Pink  
绿银



正面/Front DISPLAY



C3 Black/Gradually Grey  
黑银



C4 Black/Grey  
黑金

# INFORMATION

## 产品信息

型号/MODEL : P28125  
尺寸/SZIE : 52□19-141  
镜片/LENS : TAC  
材质/MATERIAL: METAL



正面/Front DISPLAY



正面/Front DISPLAY



C1 Black Gold/Grey  
黑金框灰片



C2 Black Silvery/Gradually Grey  
黑银框渐灰片



C5 Purple Grey/Gradually Grey  
紫灰框渐灰片



C6 Pink/Grey Pink  
粉框上灰下粉



C4 Green/Green Pink  
绿框上绿下粉



C3 Coffee/Gradually Coffee  
茶框渐进茶

# INFORMATION

## 产品信息

型号/MODEL : P28062  
尺寸/SZIE : 57□18-144  
镜片/LENS : TAC  
材质/MATERIAL: METAL



正面/FRONT DISPLAY



侧面/SIDE DISPLAY



C5 Silvery/Coffee  
银框咖片



C2 Black/Grey  
黑框灰片



C3 Gold/Grey Orange  
金框上灰下橘



C6 Orange/Green  
橘框绿片

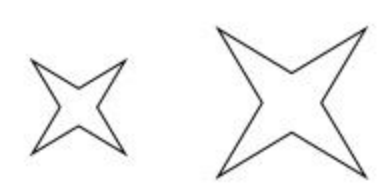


C4 Silvery/Blue Orange  
银框上蓝下橘



C1 Black Gold/Gradually Grey  
黑金框渐灰片





### 产品信息

型号/MODEL : P28057  
 尺寸/SZIE : 58□17-145  
 镜片/LENS : TAC  
 材质/MATERIAL: METAL



正面/FRONT DISPLAY



C6 Rose Gold/Blue Orange  
 玫金框上蓝下橘



C5 Silvery/Grey Pink  
 银框上灰下粉



C7 White Rose Gold/Gradually Pink  
 白玫金框腮红片



C3 Coffee Gold/Gradually Coffee  
 咖金框渐咖片



正面/FRONT DISPLAY



C4 Gold/Grey Orange  
 金框上灰下橘

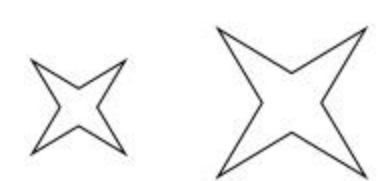


C2 Silvery/Gradually Grey  
 银框渐灰片



C1 Black Gold/Grey  
 黑金框灰片





### 产品信息

型号/MODEL : P28056  
尺寸/SZIE : 59□18-147  
镜片/LENS : TAC  
材质/MATERIAL: METAL



**C6 Gold/Blue Orange**  
白金框上蓝下橘

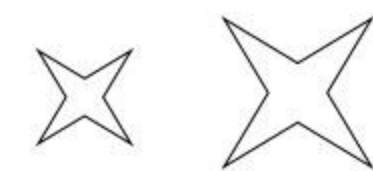


**C5 Silvery/Grey Pink**  
银框上灰下粉



**C7 Gold/Gradually Pink**  
白金框腮红片

# INFORMATION



## 产品信息

型号/MODEL : P28220  
尺寸/SZIE : 55□18-146  
镜片/LENS : TAC  
材质/MATERIAL: METAL



俯视/LOOKING DOWN



Golden/Grey  
C1金框渐进灰



Golden/Coffee  
C2金框茶片



Silver/Grey  
C6银框渐进灰

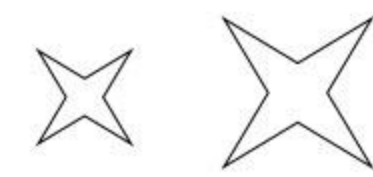


Golden/Grey  
C8金框绿片



正面/Front DISPLAY

# INFORMATION



## 产品信息

型号/MODEL : P28213  
尺寸/SZIE : 59□14-140  
镜片/LENS : TAC  
材质/MATERIAL: METAL



俯视/LOOKING DOWN



Silvery/Transparent/Grey  
C21银色框透灰



Silvery/Grey  
C11银色框渐进灰



Silvery/Green  
C14银框绿片



Golden/Yellow Pink  
C9金框渐粉



正面/Front DISPLAY